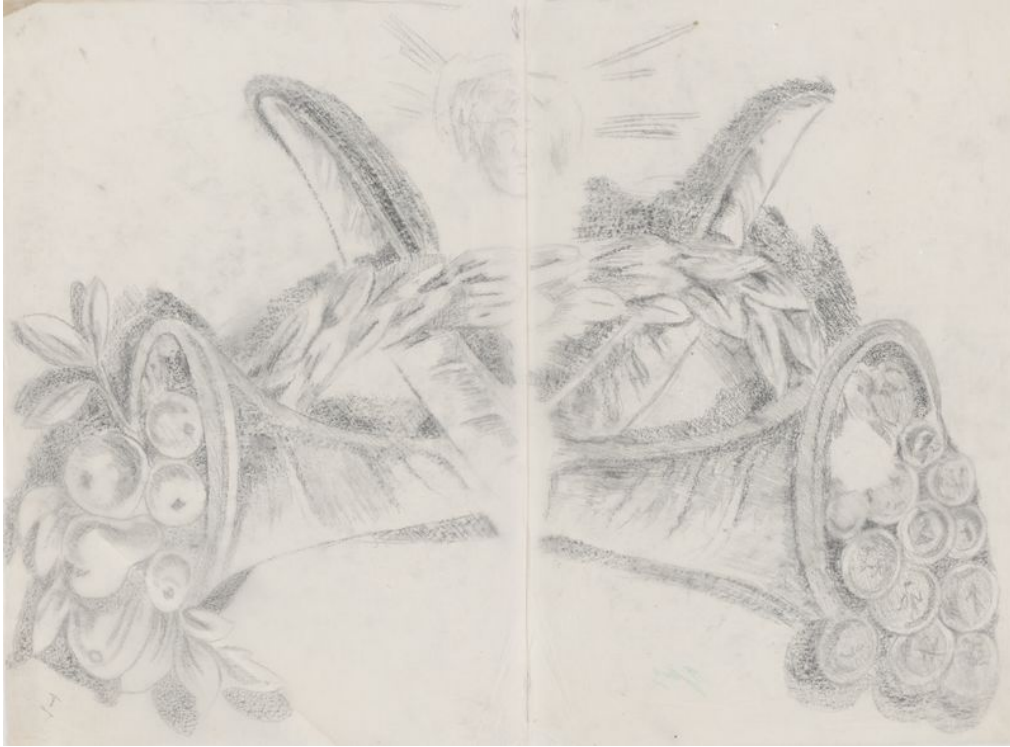


Rotušės rūmų metopa



Pavadinimas	Rotušės rūmų metopa
Muziejus	Lietuvos nacionalinis dailės muziejus
Fondas	pagrindinis
Tipas	piešinys
Sritis	menas, vaizduojamoji dailė
Pirminės apskaitos numeris	LNDM ED 133088/1
Inventorinis numeris	LNDM G 799/1
Matmenys	aukštis – 72 cm plotis – 53,5 cm
Medžiagos	popierius
Autorius (-iai)	Nežinomas Lietuvos XIX a. dailininkas Laurynas Gucevičius
Sukūrimo data	XIX a.
Sukūrimo stilius ir periodas	klasicizmas

Ekspionato aprašymas

1781 sugriuvus Vilniaus rotušės bokštui, magistratas užsakė Laurynui Gucevičiui pastato atstatymo projektą. 1785–1786 architektas pasiūlė tris variantus. Viename jų rotušę turėjo sudaryti du stačiakampiai, „T“ raidės konfigūracijos pastatai. Kitame variante rotušė turėjo būti be bokšto ir su trimis portikais. Trečiajame, kukliausiame pasiūlyme (kuris vėliau ir buvo įgyvendintas) rotušė turėjo tik vieną portiką. Išliko penkiasdešimt penki (nežinoma, kuriam rotušės variantui siūlyti) įvairūs metopų piešiniai, sukurti gyva, laisva linija. Piešiniuose dominuoja klasicizmo laikotarpio architektūrai būdingi motyvai: stilizuoti augalai, skydai, ragai, trimitai ir pan. Šis metopos piešinys vaizduoja du sukryžiuotus gausybės ragus, kupinus vaisių, sujungtus lauro lapų girlianda. Vaisių pripildytas gausybės ragas – tai sėkmės, gerovės simbolis.

Aprašė Regina Urbonienė