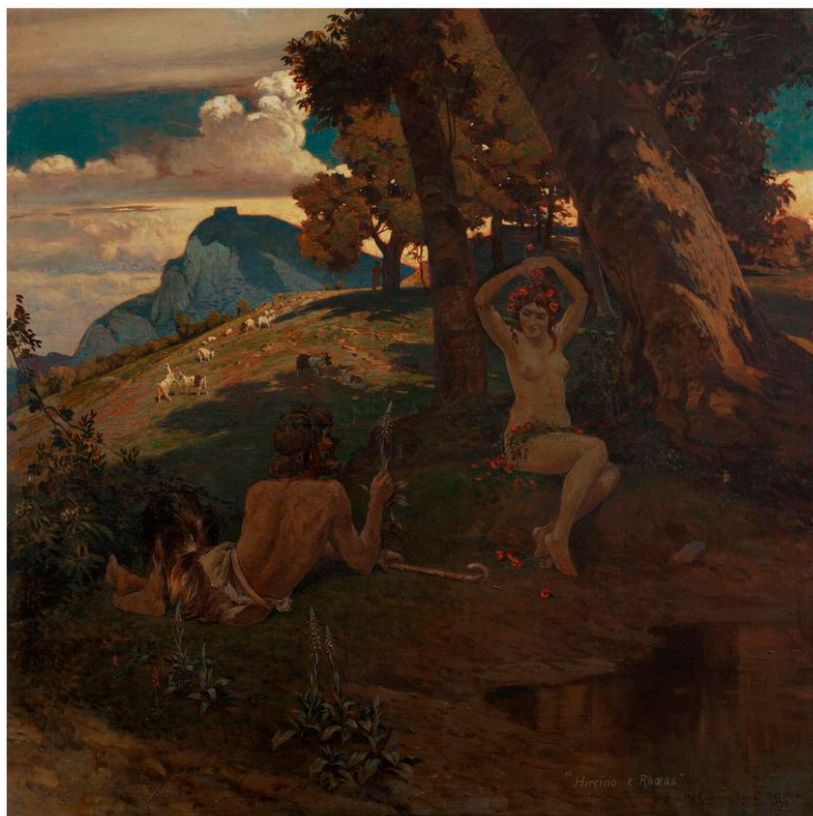


Hirčino ir Rėja



Pavadinimas	Hirčino ir Rėja
Muziejus	Nacionalinis M. K. Čiurlionio dailės muziejus
Fondas	pagrindinis
Tipas	paveikslas
Sritys	vaizduojamoji dailė
Pirminės apskaitos numeris	ČDM G 33178
Inventorinis numeris	ČDM MŽ 1100
Matmenys	aukštis x plotis – 101 x 100 cm
Medžiagos	drobė
Autorius (-iai)	Enrico Coleman
Sukūrimo data	1897 m.
Sukūrimo vieta	Italija
Eksponato aprašymas	Paveikslo centre – ant kalvos prie dviejų rudų storakamienių medžių sėdi jauna nuoga mergina, virš galvos sunėrusi rankas. Ant galvos, kelių ir prie kojų – raudonžiedžių gėlių girliandos. Kairiajame krašte atsisukęs į merginą sėdi vyras rudais vešliais plaukais, su ūsais ir barzda. Per liemenį perjuostas baltas audeklas su rudomis plunksnomis. Pakeltoje dešinėje rankoje jis laiko žydintį augalą, kairėje ant žemės guli lazda. Tolumoje ganosi baltos ožkos. Už kalvos iškilusi mėlyna viršukalnė. Dangus mėlynas, su gelsvai pilkais debesimis.