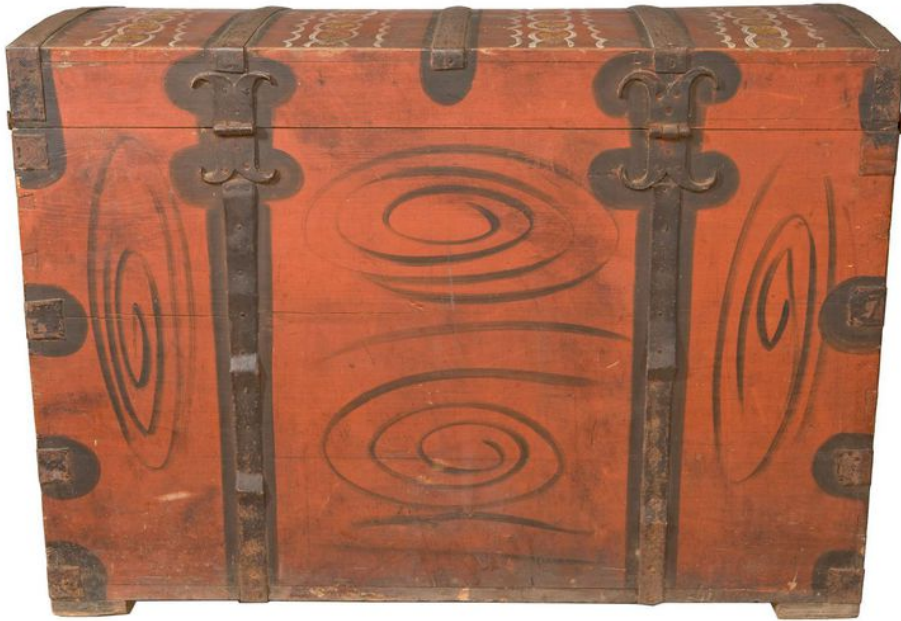


Kraitinė skrynia



Pavadinimas	Kraitinė skrynia
Muziejus	Lietuvos nacionalinis dailės muziejus
Fondas	pagrindinis
Tipas	baldas
Sritys	liaudies menas, etnologija / buitis
Pirminės apskaitos numeris	LNDM ED 15805
Inventorinis numeris	LNDM LM 1798
Matmenys	aukštis – 82 cm ilgis – 110 cm plotis – 70 cm
Medžiagos	medis, geležis
Autorius (-iai)	Nežinomas stalius Nežinomas kalvis
Sukūrimo data	XIX a. II p.
Sukūrimo vieta	Dzūkija, Lietuva
Sukūrimo stilius ir periodas	liaudiškasis stilius

Ekspionato aprašymas Kraitinė skrynia (kuparas) stačiakampės dėžės pavidalo su išgaubtu antvožu (dangčiu). Dažyta raudonai rudais, plytų spalvos dažais. Priekinė skrynios plokštuma geležinėmis juostomis, einančiomis ir per antvožo viršų padalinta į tris laukus. Laukuose tapyti geometriniai motyva. Šampuoti (išpausti) žiedeliai, lapeliai. Puošti ir skrynios galai bei dangtis. Ornamentų spalvos juoda, balta, geltona, mėlyna.

Aprašė Irena Ūdraitė