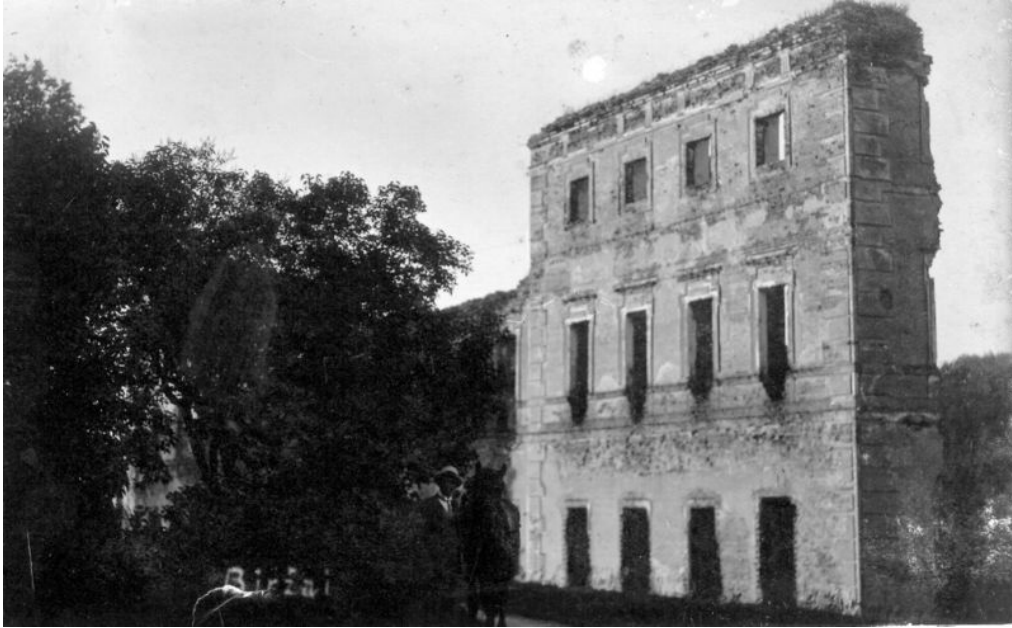


Biržų tvirtovės rūmų griuvėsių pietrytinė dalis.



Pavadinimas	Biržų tvirtovės rūmų griuvėsių pietrytinė dalis.
Muziejus	Biržų krašto muziejus „Sėla“
Fondas	pagrindinis
Tipas	fotografija
Sritys	fotografija
Pirminės apskaitos numeris	BKM GEK 20860/259
Matmenys	aukštis – 8.9 cm plotis – 14.2 cm
Medžiagos	fotografinis popierius
Autorius (-iai)	Petras Ločėris
Sukūrimo data	~1925 m.
Sukūrimo vieta	Biržų r. sav., Biržai, Lietuva
Gamintojas (-jai)	Nežinomas gamintojas
Eksponato aprašymas	Biržų tvirtovės rūmų griuvėsių pietrytinė dalis.